

Adaptive Sound Technology

首次设置您的电视机

Technology	Adaptive Sound
Adaptive Sound Technology	
Beo5	
Beo4	
" ' " " "	
Technology	Adaptive Sound

第一次设置概述

电视机的第一次设置分四大步骤：注册所有连接的设备、频道调谐、扬声器设置和声音调节。

在浏览完前面几个菜单后，您需要打开或关掉 Adaptive Sound Technology。如果您选择 ON，则将继续本页所描述的步骤。如果您选择 OFF，则将根据《指南》中第一次设置有关章节所描述的步骤。

您可针对特定的聆听位置设置并命名预设，如在餐桌上或在您最喜欢的扶椅上。有关聆听预设的更多信息，请参阅本增补资料的第6页。

如果您选择开启 Adaptive Sound Technology 功能，您仍可以禁用您设置的一个或多个聆听预设。如需了解更多有关 Adaptive Sound Technology 的信息，请参阅本增补资料的第4页。



SPEAKER SETUP

第一次设置时的菜单序列:

MENU LANGUAGE* ...	TV ...	SOUND SETUP ...	LISTENING PRESETS
		Preset	(
CONNECTIONS ...	Adaptive Sound Technology)
CONNECTIONS	CINEMA ...		Adaptive Sound Technology
" "	Adaptive Sound Technology		
AUTO TUNING* ...			6 " "
Beo5 中心	SOUNDADJUSTMENT ...	STAND ADJUSTMENT ...	STANDCONNECTIONS
" "			" "
AST ON/OFF ...		STAND POSITIONS ...	
Adaptive Sound Technology		STAND POSITIONS	
Adaptive Sound Technology	LISTENING PRESET	" "	
OFF AST ON	MANUAL		
Adaptive			
Sound Technology , 4 "	LISTENING PRESETS	" "	
"			
SPEAKER SETUP ...			
A B	SOUND ADJUSTMENT		
	" "		
A B			
SPEAKER TYPES			
5 " "			

扬声器设置

Adaptive Sound Technology

*

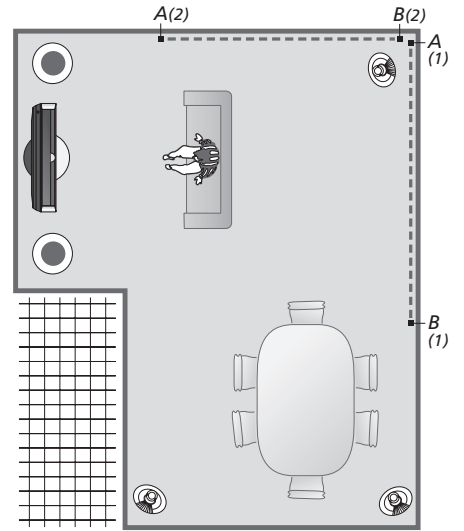
10

A、B 两点

对于 Adaptive Sound Technology, 若要计算出每个扬声器的精确位置, 需要在对扬声器设置菜单进行设置前先固定 A、B 两个点。例如墙上的点。

固定 A、B 两点需遵循的准则:

- 1 A B
- 2
- 3 A B



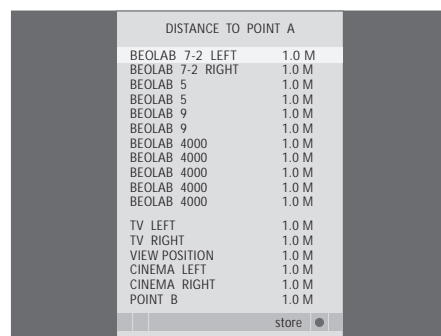
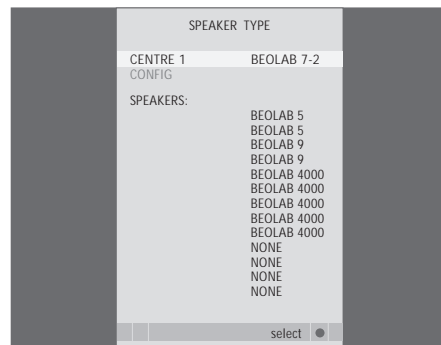
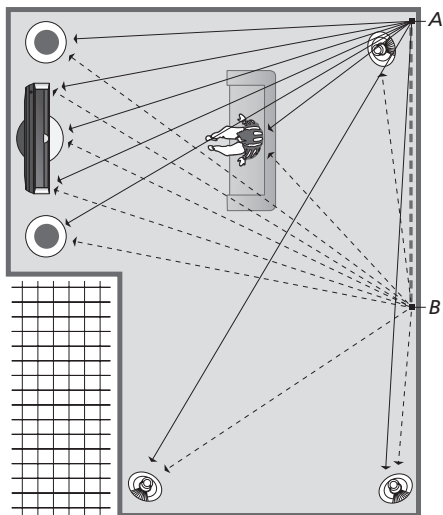
A B

安装扬声器

设置扬声器类型，A、B 两点分别到每个扬声器、到电视机和投影仪屏幕左右两边、到观看位置的各个距离，以及 A、B 两点之间的距离。

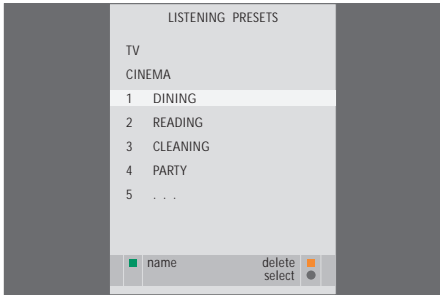
设置扬声器类型和距离 ...

- > TV SETUP OPTIONS
- > SOUND SPEAKER SETUP
- >
- > 中心
- > DISTANCE TO POINT A
- >
- > 中心
- > DISTANCE TO POINT B
- >
- > 中心



A A

A B A



给定制预设命名

您可以在电视菜单中对定制聆听预设进行命名。零售商可以替您在 Beo5 显示屏给定制聆听预设命名。

给定制预设命名 ...

- > TV SETUP
- > SOUND
- >
- >

OPTIONS
LISTENING PRESETS
绿色

中心

删除定制预设

您可以任意删除您不想要的定制聆听预设。

删除定制预设 ...

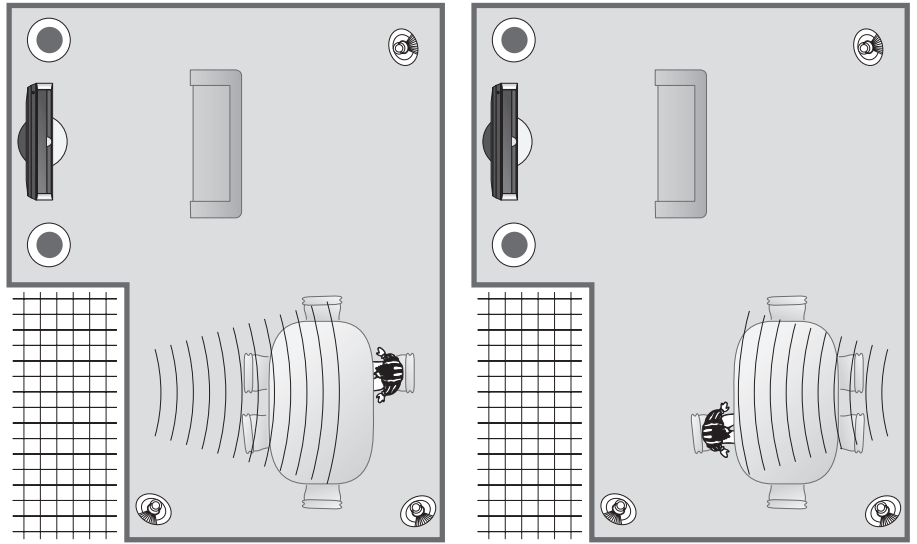
- > TV SETUP
- > SOUND
- >
- > -
- > 黄色

OPTIONS
LISTENING PRESETS
黄色

日常使用

在看电视或听音乐时，您可以选择自己的聆听预设以优化您所在聆听位置的音响效果。此外，您还可以旋转预设的声音，以便声音就像直接从您面前发出一样。

如果您关了电视机，当您再次打开电视时，聆听预设将改为电视机预设。如果定制聆听预设设置在 SOUND ADJUSTMENT 菜单中设置为 AUDIO PRESET，当您转向某个音频源时，声音设置将切换到该预设。



选择定制聆听预设 ...

```
> ▾ Beo5 Scene
  Presets Beo5 Presets
>
> ▾
```

旋转定制聆听预设 ...

```
> ▾ Beo5 Scene
  Presets Beo5 Presets
> < Rotate Rotate >
> ▾
```