

Beo4

Vadovas

Beo4 nuotolinio valdymo pultelis, 4

Išsami informacija apie Beo4 pultelio mygtukus, 6

- Kasdienės ir papildomos operacijos, atliekamos spaudžiant Beo4 pultelio mygtukus

Beo4 pultelio pritaikymas savo poreikiams, 9

- Beo4 pultelio nustatymas
- Papildomo mygtuko pridėjimas
- Papildomų mygtukų perkėlimas
- Papildomų mygtukų šalinimas
- Sukonfigūruokite Beo4 pultelį, kad galėtumėte jį naudoti su kita garso arba vaizdo sistema

Priežiūra, 16

- Beo4 pultelio valymas
- Baterijų keitimas

Čia minimos techninės specifikacijos, funkcijos ir naudojimas gali būti keičiami be įspėjimo.

Šis produktas atitinka visus direktyvų 1999/5/EC ir 2006/95/EC nuostatus.



Beo4 nuotolinio valdymo pultelis

„Beo4“ pultelio displejus parodo, kurį prietaisą valdote. Jis taip pat naudojamas parodyti papildomiems „mygtukams“, kuriais valdomos įvairios funkcijos ir prietaisai

Prietaiso pasirinkimo ir įrašymo mygtukai



TV LIGHT RADIO

DTV DVD CD

V MEM RECORD A MEM

Skaičių mygtukai bei teleteksto ir ekrano meniu mygtukai

7 8 9

4 5 6

1 2 3

TEXT 0 MENU

Valdymo mygtukai ir rombo formos mygtukas



Garso stiprumo reguliavimo, sustabdymo ir baigimo mygtukai; LIST mygtukas, kuriuo „Beo4“ displejuje išskviečiami papildomi „mygtukai“

LIST ↑ EXIT

STOP ↓

Beo4 rankoje telpantis nuotolinio valdymo pultelis leidžia lengvai nuotoliniu būdu valdyti Bang & Olufsen garso ir (arba) vaizdo sistemą.

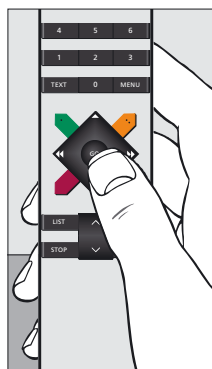
Kasdienius veiksmus galite atlikti spausdami vieną Beo4 mygtuką arba kelis mygtukus spausdami vieną po kito logiška seka.

Beo4 pultelio ekrane rodoma, kokį šaltinį esate įjungę, pvz., TV, RADIO, a DVD grotuvą ar netgi šviesas...

Tačiau Beo4 nuotolinio valdymo pultelis atlieka daugiau funkcijų nei priskirta įprastiems mygtukams: naudojantis jo ekranu galima įjungti papildomų šaltinių ir funkcijų. Šių funkcijų mygtukus galima iškviešti Beo4 pultelio ekrane spaudžiant mygtuką LIST.

Pamatysite, kaip lengvai galima naudotis Beo4 pulteliu, nesvarbu, ar renkatės kasdien naudojamus Beo4 mygtukus, ar iškviečiate ekrane rodomus funkcijų ar šaltinių mygtukus...

Bang & Olufsen svetainėje galite rasti papildomų Beo4 pultelio mygtukų žinyną.



„Beo4“ nuotolinio valdymo pultelyje visi kasdien naudojami mygtukai išdėstyti viduryje apie rombo ormos mygtuką.

Išsami informacija apie Beo4 pultelio mygtukus...

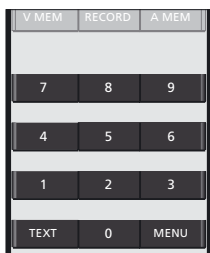


Kasdienės ir papildomos operacijos, atliekamos spaudžiant Beo4 pultelio mygtukus

Beo4 nuotolinio valdymo pultelio mygtukai yra patogiai išdėstyti naudoti kasdien...

Šaltinio mygtukai ... TV, DTV (SAT*), V MEM (V TAPE*), RADIO, DVD, CD, A MEM (A TAPE*) bei LIGHT naudojami Bang & Olufsen garso ir vaizdo produktams, integruotoms garso arba vaizdo sistemoms ir Bang & Olufsen šviesos valdymui įjungti. Kai kuriuos išoriškai prijungtus produktus gali tekti įjungti naudojant mygtuką LIST ir Beo4 pultelio ekrane rodomus atitinkamus mygtukus ar ženklus.

Mygtukas RECORD ... yra šalia šaltinio mygtukų ir jį paspaudus galima lengvai įrašyti naudojant vaizdo arba garso grotuvą.



Skaičių mygtukai ... yra mygtukai su skaičiais nuo 0 iki 9, kuriuos galite naudoti, kai reikia nurodyti skaičių, pvz., pasirinkti konkretų televizijos ar radijo programos numerį, teleteksto puslapį, konkretų kompaktinio disko ar DVD disko takelį, garso arba vaizdo įrašą.

Mygtukai TEXT ir MENU ... leidžia pasiekti Bang & Olufsen televizijos sistemos teletekstą ir ekrane iškviečia Bang & Olufsen vaizdo produktus.

PASTABA! Mygtukai, pažymėti simboliu * (žvaigždutė), taikomi tik ankstesnių versijų Beo4 nuotolinio valdymo pulteliams.

Žvaigždės formos mygtuko valdymas...

▲ ir ▼ ... leidžia jums perjungti programas arba takelius. Kai kuriose garso sistemose šie mygtukai išjungia arba įjungia tokias funkcijas, kaip RANDOM (pasirinkimo atsitiktine tvarka), REPEAT (kartojimo) ar EDIT (redagavimo).

◀ ir ▶ ... mygtukai leidžia persukti arba pakeisti įrašus arba diskus. Atsižvelgiant į tai, kokią Bang & Olufsen garso ar vaizdo sistemą jūs turite, mygtukai gali atlikti skirtingas funkcijas. Norėdami gauti daugiau informacijos, skaitykite jūsų sistemos vadovą.

Mygtukas GO ... naudojamas norint leisti įvairių tipų operacijas ir tęsti Beo4 pultelio ekrane rodomo šaltinio atkūrimą.

Spalvoti mygtukai ... skirti specialioms operacijoms. Informacija apie tai, kada ir kaip naudoti šiuos mygtukus, bus pateikta jūsų Bang & Olufsen produkto vadove.



Garsumo, stabdymo ir išjungimo mygtukai bei mygtukas LIST, kuris Beo4 pultelio ekrane išskviečia papildomus mygtukus...

Centre esantis garsumo mygtukas ... ▲ ir ▼ didina arba mažina garsiakalbių garsą. Jei norite visiškai išjungti garsą, spauskite garsumo mygtuko centrą. Norėdami jį vėl įjungti, dar kartą spustelėkite mygtuką.

Mygtukas STOP ... naudojamas įvairioms stabdymo funkcijoms, pvz., norint stabdyti šaltinio atkūrimą.

Mygtukas EXIT ... išjungia Beo4 pultelio ekrano operacijas ir pašalina ekrane esančius meniu.

Mygtukas LIST ... spaudžiant jį kelis kartus, Beo4 pultelio ekrane pateikia papildomus funkcijų ar šaltinių mygtukus.

Laukimo mygtukas • ... išjungia Bang & Olufsen sistemą ir yra raudonos spalvos.



Beo4 pultelio mygtukai leidžia tiesiogiai nuotoliniu būdu valdyti daug funkcijų, tačiau Beo4 ekranas leidžia pasiekti dar daugiau funkcijų.

Kai Beo4 pultelio ekrane rodomas šaltinis (TV, RADIO ir t. t.), galite paspausti mygtuką LIST ir iškviesti papildomas funkcijas, kurios padės jums valdyti šaltinį taip, tarsi būtumėte iškviėtęs papildomus mygtukus. Galite įjungti papildomą prie jūsų televizijos sistemos prijungtą įrangą.

Naująjį Beo4 pultelį galite pritaikyti savo televizijos sistemai, galite keisti šių papildomų funkcijų iškvietimo ekrane tvarką.

Įsidėmėkite, kad Beo4 pultelyje yra sąrašas visų papildomų Bang & Olufsen garso ir vaizdo funkcijų, tačiau iškviestos Beo4 ekrane veikia tik tos funkcijos, kurias palaiko Bang & Olufsen produktas.

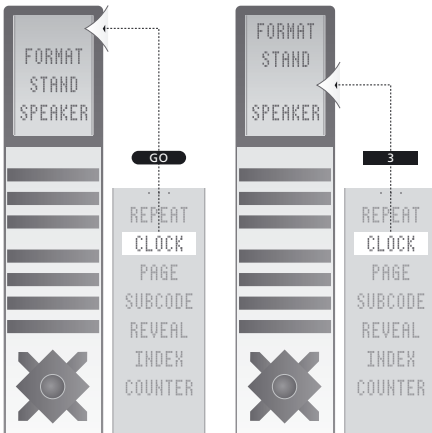
Bang & Olufsen svetainėje galite rasti papildomų Beo4 pultelio mygtukų žinyną.

>> *Beo4 pultelio pritaikymas savo poreikiams...*

Beo4 pultelio nustatymas

Jei įsigijote naująjį Beo4 pultelį, jį galite nustatyti ir savo televizijos sistemai.

- > Paspauskite ir palaikykite nuspaudę budėjimo mygtuką.
- > Paspauskite **LIST**, jei norite pasiekti Beo4 nustatymo funkciją.
- > Atleiskite abu mygtukus. Ekране rodomas ADD?.
- > Kelis kartus paspauskite mygtuką **LIST**, kad Beo4 pultelio ekrane būtų rodomas CONFIG?.
- > Paspauskite **GO**, jei norite pasirinkti konfigūracijos tipą.
- > Kelis kartus paspauskite mygtuką **LIST**, kad Beo4 pultelio ekrane būtų rodomas VIDEO?.
- > Paspauskite **GO**, jei norite pasiekti vaizdo konfigūraciją.
- > Kelis kartus paspauskite mygtuką **LIST**, kad Beo4 pultelio ekrane būtų rodomas VIDEO4.
- > Paspauskite **GO**, jei norite išsaugoti konfigūraciją.
- > Ekране rodomas užrašas STORED, žymintis, kad konfigūracija išsaugota. Beo4 pultelio nustatymo funkcija išjungžiama automatiškai.



Beo4 pultelio ekrane pridėkite papildomą mygtuką, jį galite įterpti sąrašo viršuje arba konkrečioje vietoje.

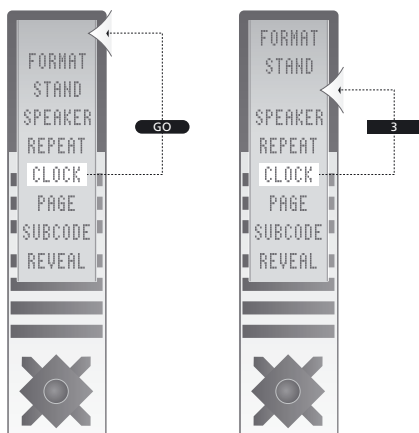
Papildomo mygtuko pridėjimas

Į Beo4 pultelio sąrašą įtraukę naują funkciją, ją žymintį mygtuką galite rodyti Beo4 ekrane.

- > Paspauskite ir palaikykite nuspaudę budėjimo mygtuką.
- > Paspauskite **LIST**, jei norite pasiekti Beo4 nustatymo funkciją.
- > Atleiskite abu mygtukus. Ekrane rodomas ADD?.
- > Paspauskite **GO**, jei norite rodyti galimų pridėti mygtukų sąrašą. Pirmajam mygtukui pasirodžius ekrane, jis žybsi: išjungtas ir įjungtas.
- > Norėdami visų papildomų mygtukų sąrašę perkelti mygtuką aukštyn arba žemyn, paspauskite ▲ arba ▼.
- > Paspauskite **GO**, jei norite pridėti ir įterpti mygtuką iš anksto nustatytoje vietoje arba sąrašo pradžioje, arba...
- > ...paspauskite **1 – 9**, jei mygtuką norite įterpti konkrečioje sąrašo vietoje.
- > Ekrane rodomas užrašas ADDED, žymintis, kad mygtukas pridėtas. Beo4 pultelio nustatymo funkcija išjungiama automatiškai.

>> Beo4 pultelio pritaikymas savo poreikiams...

Beo4 pultelio ekrane perkelkite papildomus mygtukus, juos galite įterpti sąrašo viršuje arba konkrečioje vietoje.



Papildomų mygtukų perkėlimas

Galite pertvarkyti mygtukų, kurie rodomi ekrane paspaudus mygtuką LIST, tvarką.

- > Paspauskite ir palaikykite nuspaudę budėjimo mygtuką.
- > Paspauskite **LIST**, jei norite pasiekti Beo4 nustatymo funkciją.
- > Atleiskite abu mygtukus. Ekrane rodomas ADD?.
- > Kelis kartus paspauskite mygtuką **LIST**, kad Beo4 pultelio ekrane būtų rodomas MOVE?.
- > Paspauskite **GO**, jei norite iškviešti papildomų mygtukų sąrašą. Ekrane rodomas pirmasis mygtukas.
- > Norėdami papildomų mygtukų sąraše perkelti mygtuką aukštyn arba žemyn, paspauskite ▲ arba ▼.
- > Paspauskite **GO**, jei norite perkelti ir įterpti mygtuką iš anksto nustatytoje vietoje arba sąrašo pradžioje, arba...
- > ...paspauskite **1 – 9**, jei mygtuką norite perkelti į konkrečią sąrašo vietą.
- > Ekrane rodomas užrašas MOVED, žymintis, kad mygtukas perkeltas. Beo4 pultelio nustatymo funkcija išjungiamą automatiškai.

Papildomų mygtukų šalinimas

Galite pašalinti bet kurį iš papildomų mygtukų, rodomų ekrane paspaudus mygtuką **LIST**.

- > Paspauskite ir palaikykite nuspaudę budėjimo mygtuką.
- > Paspauskite **LIST**, jei norite pasiekti Beo4 nustatymo funkciją.
- > Atleiskite abu mygtukus. Ekrane rodomas ADD?.
- > Kelis kartus paspauskite mygtuką **LIST**, kad Beo4 pultelio ekrane būtų rodomas REMOVE?.
- > Paspauskite **GO**, jei norite iškviesti papildomų mygtukų sąrašą. Ekrane rodomas pirmasis mygtukas.
- > Norėdami papildomų mygtukų sąraše perkelti mygtuką aukštyn arba žemyn, paspauskite ▲ arba ▼.
- > Paspauskite **GO**, jei norite pašalinti ekrane rodomą mygtuką.
- > Ekrane rodomas užrašas REMOVED, žymintis, kad mygtukas pašalintas. Beo4 pultelio nustatymo funkcija išjungžiama automatiškai.

>> *Beo4 pultelio pritaikymas savo poreikiams...*

Sukonfigūruokite Beo4 pultelį, kad galėtumėte jį naudoti su kita garso arba vaizdo sistema

Gamykloje Beo4 pultelyje nustatoma konfigūracija VIDEO4, tačiau Beo4 galite sukonfigūruoti naudoti su bet kurio tipo Bang & Olufsen garso arba vaizdo sistema.

Jei norite iš naujo sukonfigūruoti Beo4 pultelį...

- > Paspauskite ir palaikykite nuspaudę budėjimo mygtuką.
- > Paspauskite **LIST**, jei norite pasiekti Beo4 nustatymo funkciją.
- > Atleiskite abu mygtukus. Ekrane rodomas ADD?
- > Kelis kartus paspauskite mygtuką **LIST**, kad Beo4 pultelio ekrane būtų rodomas CONFIG?
- > Paspauskite **GO**, jei norite pasirinkti konfigūracijos tipą: vaizdo arba garso.
- > Spauskite mygtuką **LIST**, kol ekrane atsiras užrašas VIDEO? arba AUDIO?.
- > Paspauskite **GO**, jei norite pasiekti vaizdo arba garso konfigūracijas.
- > Spauskite mygtuką **LIST**, kol ekrane bus rodoma norima konfigūracija.
Arba norėdami galimų konfigūracijų sąrašę pereiti aukštyn arba žemyn, paspauskite bet kurį iš valdymo mygtukų: ▲, ▼, ◀ arba ▶.
- > Paspauskite **GO**, jei norite išsaugoti ekrane rodomą konfigūraciją.

Ekrane rodomas užrašas STORED, žymintis, kad konfigūracija pakeista, o Beo4 nustatymo funkcija išjungžiama automatiškai...

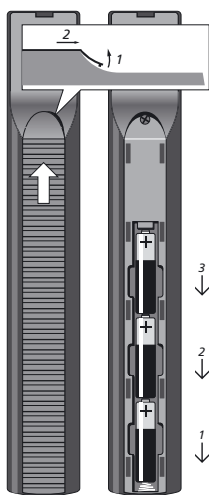
VIDEO1: BeoVision 9, BeoVision 5, BeoVision 4, BeoSystem 1, BeoVision 3 – 32 colių įstrižainės ekranas, BeoVision Avant, BeoCenter AV5, BeoCenter AV 9000, Ankstesni BeoVision MX modeliai
VIDEO2: BeoVision 6, BeoVision 3 – 28 colių įstrižainės ekranas, BeoVision 1, BeoVision 1 nuoroda, BeoCenter 1, BeoVision MX4200/8000
VIDEO3: Vaizdo produktai, skirti Amerikos ir Taivano rinkai
VIDEO4: BeoVision 8, BeoSystem 3
AUDIO1: Garso sistemos, neįtrauktos į BeoSound 9000
AUDIO2: BeoSound 9000

AUDIO
BASIC: visos garso sistemos, neįtrauktos į BeoSound 9000
BS9000: BeoSound 9000

VIDEO
AVANT: BeoVision Avant
AVANTUS: BeoVision Avant US
AV5: BeoCenter AV5
BC1: BeoCenter 1
BV1: BeoVision 1
MX: BeoVision MX
NONE: skirta garso sistemai nustatyti. Vaizdo funkcijos neįtrauktos.

Pasirinkus VIDEO? arba AUDIO? ekrane gali būti rodoma daugiau pasirinkčių, nei išvardyta anksčiau. Šios pasirinktys išvardytos toliau. Norėdami gauti daugiau informacijos apie mūsų svetainę, skaitykite Beo4 žinyną.

Jei norite naudotis televizijos, kuriai priskyrėte 4 pasirinktį, teletekstu, Beo4 pultelio konfigūracija turi būti VIDEO3, tačiau ši konfigūracija apriboja Beo4 funkcijas, naudojamas su televizijomis, kurioms priskyrėte kitas pasirinktis. Norėdami gauti daugiau informacijos, skaitykite televizijos sistemos vadovą.



ĮSPĖJIMAS! Per ilgai nelaikykite baterijų karštoje aplinkoje, pvz., saulės atokaitoje, arti ugnies ir t. t.

Beo4 pultelio valymas...

Beo4 nuotolinio valdymo pultelį valykite švelniu, nepūkuotu, drėgnu, bet gerai išgręžtu skudurėliu.

Baterijų keitimas

Ekrane pasirodžius užrašui BATTERY, būtina pakeisti nuotolinio valdymo pultelio baterijas.

Beo4 pulteliui reikia trijų baterijų (uždengtų dangteliu kitoje prietaiso pusėje). Rekomenduojame naudoti tik 1,5 V (AAA dydžio) šarmines baterijas.

Pakeiskite baterijas, kaip parodyta kitame puslapyje.

Pakeitę baterijas palaukite apie 10 sekundžių, kol ekrane įsižiebs užrašas TV. Tada Beo4 nuotolinio valdymo pultelį vėl galima naudoti.

Pastaba: rekomenduojame nuėmus dangtelį baterijas laikyti prispaudus pirštu.

Lietuvių k. (Lithuanian)

Elektros ir elektroninė įranga, jos dalys ir maitinimo elementai, pažymėti šiuo simboliu, negali būti išmetami kartu su buitinėmis šiukšlėmis, o turi būti surinkti ir išmesti atskirai, kad būtų apsaugota aplinka.

Bang & Olufsen pardavėjas patars, kaip jūsų šalyje tinkamai išmesti daiktą.

Jeigu gaminy yra per mažas, kad jį būtų galima pažymėti simboliu, simbolis bus pavaizduotas naudotojo vadove, garantijos pažymėjime arba ant pakuotės.



Šis gaminy atitinka 2004/108/EB ir 2006/95/EB direktyvų reikalavimus.

